

CASA PÁTIO

TERRENO: Um terreno comum de 200m² com ótima permeabilidade visual, sossego e tranquilidade.

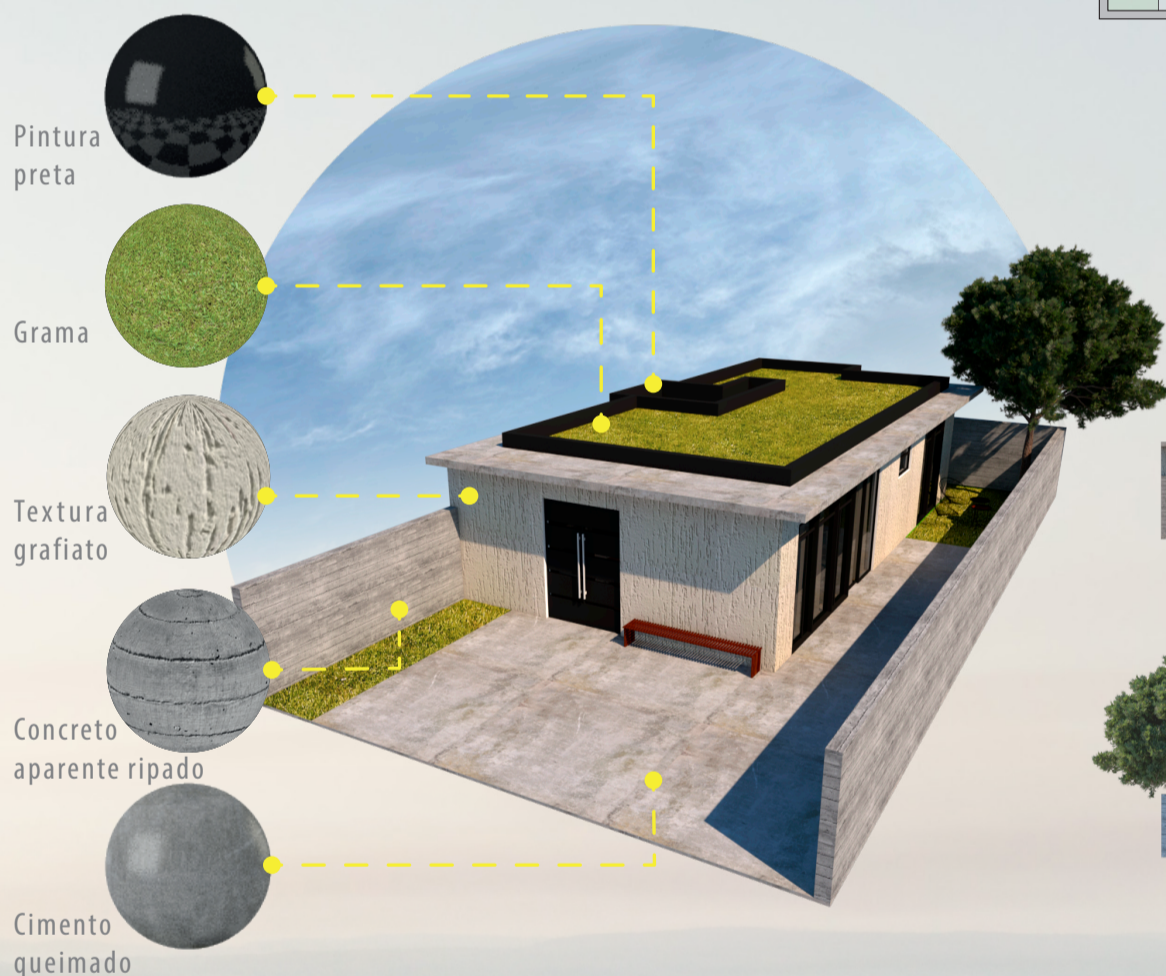
TÉRREO: Através de 93m² consegui alocar todo o programa de necessidades:

Sala e cozinha integradas - 42m² | Quarto de casal (suíte)- 20m² | Quarto de solteiro- 11m² | Banheiro social- 4.5m² | Pátio interno- 9.5m² | *Fora do cálculo dos 93m² --> Pátio externo- 48m² | Garagem- 42m²

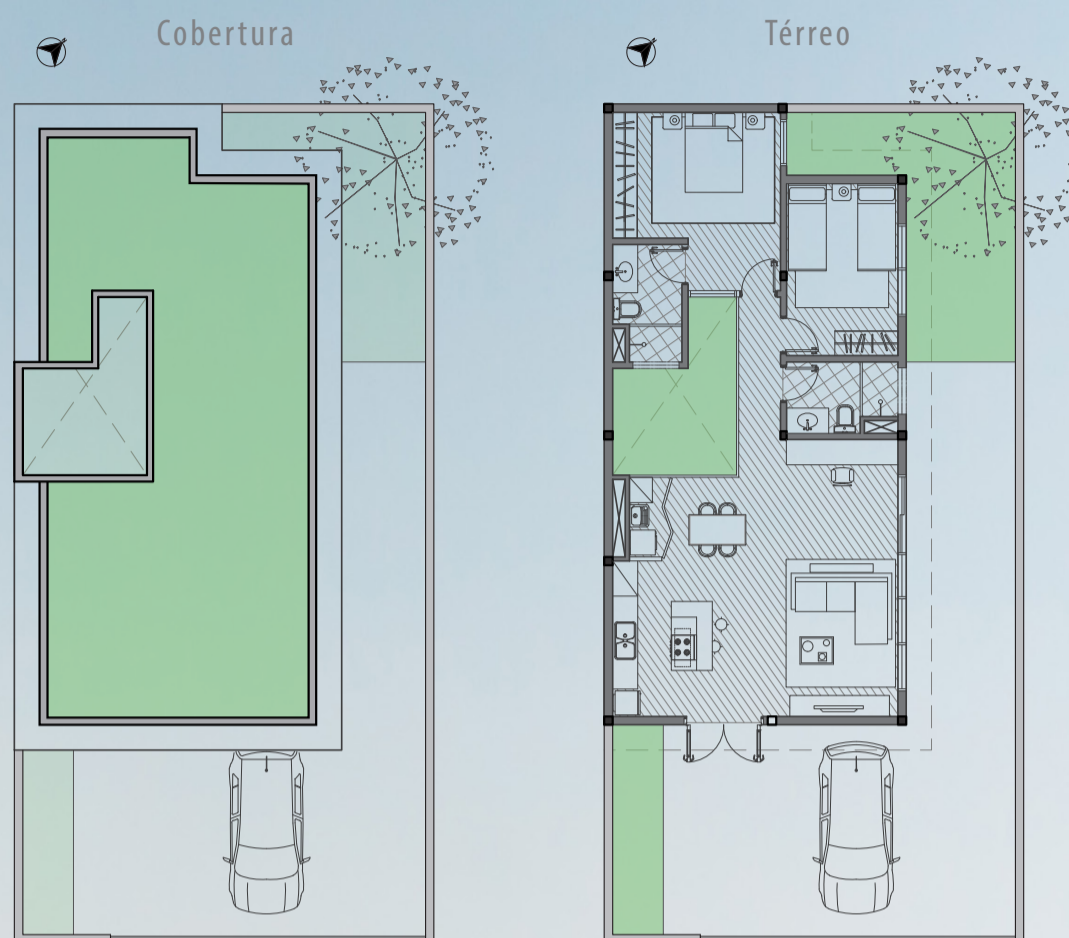
ABERTURAS: As grandes aberturas possibilitam que haja a ventilação e a incidência solar necessárias, além do pátio interno que possibilita uma iluminação e ventilação natural extra.

MATERIAIS: Concreto aparente ripado, cimento queimado, madeira, vidro e esquadrias metálicas, são os materiais que mais predominam neste projeto.

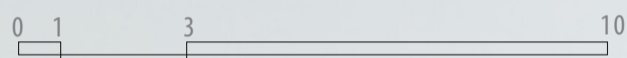
PERSPECTIVA



PLANTAS:



Escala Gráfica



ELEVAÇÕES:

